

УТВЕРЖДАЮ:

Заместитель председателя Комитета по
лесному хозяйству Республики Дагестан


_____ должность

А.Г.Муртазалиев
_____ фамилия, имя и отчество (при наличии)
20.12.2024
_____ дата

Акт

лесопатологического обследования № 8/8/2024

лесных насаждений _____ Касумкентское _____ (лесничество)
_____ Республика Дагестан _____ (субъект Российской Федерации)

Способ лесопатологического обследования: 1. Визуальный
2. Инструментальный

Место проведения:

Участковое лесничество	Урочище (дача)	Квартал	Выдел	Площадь выдела, га	Лесопатологический выдел	Площадь лесопатологического выдела, га
Касумкентское	-	87	3	10	-	-

Лесопатологическое обследование проведено на общей площади 10 га.

Кадастровый номер участка: _____
(для участков, предоставленных в постоянное (бессрочное) пользование, аренду)

Документ о праве пользования: _____
(тип документа о праве пользования, дата, номер, вид разрешенного использования)

2. Инструментальное (детальное) обследование лесных насаждений.

2.1 . Лесничество Касумкентское
Участковое лесничество Касумкентское
Урочище (дача) - Квартал 87 Выдел 3
Лесопатологический выдел -

Наличие ограничений или особенностей участка, влияющих на назначение СОМ:

в выделе имеется ОЗУ: особо охраняемые части государственных природных заказников

(отметка о наличии ООПТ, ОЗУ, водоохранной зоны, радиоактивного загрязнения лесов, угрозы возникновения очагов вредных организмов или пожарной опасности в лесах)

2.2. Фактическая таксационная характеристика лесного насаждения **не соответствует** таксационному описанию.

Причины несоответствия:

давность лесоустройства 10 и более лет.

Ведомость лесных участков с выявленными несоответствиями таксационным описаниям приведена в приложении 1 к данному Акту.

2.3. Состояние насаждений:

устойчивое ($CKC < 1,50$)
с нарушенной устойчивостью ($CKC \geq 1,51 - \leq 4,50$)
с утраченной устойчивостью ($CKC \geq 4,51$)

2.4. Средневзвешенная категория состояния 2,89

Причины ослабления, повреждения насаждения:

погодные условия (код 820); гнили стволовые (код 350); воздействия сильных ветров прошлых лет, повлекшие наклон более 10° , изгиб или вывал деревьев (код 821); воздействия шквалистых и ураганных ветров прошлых лет, повлекшие слом стволов деревьев (код 822). Данные причины определены по следующим признакам: обрыв корней (ывал) прошлых лет; слом ствола под кроной прошлых лет.

2.4.1 Заселено (отработано) стволовыми вредителями:

Вид вредителя	Порода	Встречаемость заселенных деревьев, % от запаса породы	Встречаемость отработанных деревьев, % от запаса породы	Степень заселения лесного насаждения
1	2	3	4	5
-	-	-	-	-
-	-	-	-	-
-	-	-	-	-
-	-	-	-	-
-	-	-	-	-
-	-	-	-	-

2.4.2 Повреждено огнем:

Вид пожара	Порода	Состояние корневых лап		Состояние корневой шейки		Высушивающие луба		Обугленность древесины более 1/3 высоты ствола	
		% поврежденных огнем корней	% деревьев с данным повреждением	Обугленность древесины шейки по окружности	% деревьев с данным повреждением	по окружности (1/4; 1/2; 3/4; более 3/4)	% деревьев с данным повреждением	по окружности ствола (< 1/2; > 1/2)	% деревьев с данным повреждением
1	2	3	4	5	6	7	8	9	10
-	-								
-	-								
-	-								
-	-								
-	-								

2.4.3 Поражено болезнями:

Болезнь/возбудитель	Порода	Встречаемость % от запаса насаждения	Степень поражения лесного насаждения (слабая, средняя, сильная)
1	2	3	4
Гнили стволовые	БК	10	-
Гнили стволовые	Г	2,1	-
-	-	-	-
-	-	-	-
-	-	-	-
-	-	-	-

2.5. Выборке подлежит 21 % деревьев по запасу, в том числе:

без признаков ослабления 0 %, Причины назначения: _____
 ослабленных 0 %, Причины назначения: _____
 сильно ослабленных 0 %, Причины назначения: _____
 усыхающих 0 %, Причины назначения: _____
 свежего сухостоя 0 %, _____
 свежего ветровала 0 %, _____
 свежего бурелома 0 %, _____
 старого сухостоя 12,3 %, _____
 старого ветровала 5,2 %, _____
 старого бурелома 3,5 %, _____

2.6. Полнота лесного насаждения после уборки деревьев, подлежащих рубке, составит: 0,5.

Критическая полнота для данной категории лесных насаждений и преобладающей породы составляет: не лимитируется

ЗАКЛЮЧЕНИЕ к инструментальному обследованию участка.

С целью предотвращения негативных процессов, снижения ущерба от их воздействия назначено: проведение ВСП на площади 10 га.

Участковое лесничество	Урочище (дача)	Квартал	Выдел	Площадь выдела, га	Лесопатологический выдел	Площадь лесопатологического выдела	Вид мероприятия	Площадь мероприятия, га	Породы	Доля выбираемой древесины по запасу, %	Рекомендуемый срок проведения мероприятия
1	2	3	4	5	6	7	8	9	10	11	12
Касумкентское	-	87	3	10	-	-	ВСП	10	БК	24,1	до 2026 года
									Г	12	
									Итого по насаждению	21	

В квартале 87 выделе 3 площадью 10,0 га СКС насаждений равна 2,89. Насаждение сильно ослабленное. В том числе по породам: Бук-24,1, Граб-3,05, Лп-1,0, ГШ-1,75. По состоянию насаждений назначается выборочная санитарная рубка. При этом выбираемый запас на площади 10,0 га составляет 157,9 куб.м.

Ведомость временной пробной площади и абрис участка прилагаются (приложение 2 и 3 к Акту).

РЕКОМЕНДАЦИИ по проведению мероприятий, не относящихся к мероприятиям по предупреждению распространения вредных организмов нет.

Дата проведения ЛПО: 04.11.2024 года.

Дата составления документа: 03.12.2024 года.

Исполнитель работ по проведению лесопатологического обследования

Фамилия, имя и отчество (при наличии) Исмаилов Абдулбасир Исмаилович

Организация филиал ФБУ "Рослесозащита" - "ЦЗЛ Республики Дагестан"

Должность Заместитель директора

Подпись _____

Телефон 8(8722)51-76-74

Результаты проведения лесопатологического обследования лесных насаждений

за ноябрь 2024 г.

Субъект Российской Федерации:

Республика Дагестан

Лесничество (лесопарк):

Касумкентское

Участковое лесничество:

Касумкентское

Урочище (лесная дача):

-

1	2	3	4	5	6	7	8	Таксационная характеристика лесного насаждения										18	Распределение деревьев по категориям состояния, % от запаса												34	Назначенные мероприятия				
								9	10	11	12	13	14	15	16	17	без признаков ослабления		ослабленные		сильно ослабленные		усыхающие		27	28	29	30	31	32		33	35	36		
																	Н		Р	Н	Р	Н	Р	Н											Р	Причина ослабления, повреждения
87	3	10,0	Защитные	Леса, расположенные в пустынных, полупустынных, лесостепных, лесотундровых зонах, степях, горах	особо охраняемые части государственных природных заказников	-	-	8БК2Г+-Лп+ГШ	Всесо	69	12	22	СВБК	0,6	3	80*	154	25,2		22,7		16,8		14,3							820; 350; 821; 822.	21,0	ВСП	10,0		
								БК	-	-	-	-	-	-	-	-	117	29,2		18,4		14,4		13,9						820, 350, 821, 822	24,1					
								Г	-	-	-	-	-	-	-	-	27			38,4		30,4		19,2						820, 350	12,0					
								Лп	-	-	-	-	-	-	-	-	6	100,0																		
								ГШ	-	-	-	-	-	-	-	-	4	25,0		75,0																
									-	-	-	-	-	-	-	-																				
									-	-	-	-	-	-	-	-																				
									-	-	-	-	-	-	-	-																				
									-	-	-	-	-	-	-	-																				

Условные обозначения: Н - деревья не подлежат рубке; Р - деревья подлежат рубке; * - несоответствие показателя таксационному описанию.

Исполнитель работ по проведению лесопатологического обследования:

Фамилия, имя и отчество (при наличии)

Исмаилов Абдулбасир Исмаилович

Подпись

Дата составления документа

03.12.2024

Ведомость

лесных участков с выявленными несоответствиями таксационным описаниям

Субъект Российской Федерации: Республика Дагестан Лесничество (лесопарк): Касумкентское
 Участковое лесничество: Касумкентское Урочище (лесная дача): -

1	2	3	4	5	6	7	8	9	10	Таксационная характеристика									Заложено пробных площадей	
										11	12	13	14	15	16	17	18	19	20	21
2005	87	3	10	Защитные	Леса, расположенные в пустынных, полупустынных, лесостепных, лесотундровых зонах, степях, горах	особо охраняемые части государственных природных заказников	ТО	-	-	8БК2Г+Лп+ГШ	Бук	50	12	20	СВБК	0,7	3	120		
							Ф				Бук	69	12	22	СВБК	0,6	3	80	1	0,9

Условные обозначения

ТО - таксационные описания

Ф - фактическая характеристика лесного насаждения

Исполнитель работ по проведению лесопатологического обследования:

Фамилия, имя и отчество (при наличии) Исмаилов Абдулбасир Исмаилович Подпись _____

ВРЕМЕННАЯ ПРОБНАЯ ПЛОЩАДЬ № 1

1.1 Субъект Российской Федерации: Республика Дагестан
Лесничество Касумкентское
Участковое лесничество: Касумкентское
Урочище (дача): -
Квартал 87 Выдел 3 Площадь выдела 10,0 га.
Лесопатологический выдел: - Площадь лесопатологического выдела -

1.2 Метод перече́та: ленточная пробная площадь.

Количество лент / площадок: 1
Размеры площадок (длина x ширина/радиус): 300x30 м.
Размер временной пробной площади: Размер временной пробной площади: 0,9 га.

1.3 Фактичекая таксационная характеристика насаждения:

Состав: 8БК2Г+Лп+ГШ возраст 69 лет тип леса СВБК
полнота 0,6 ; бонитет 3 ; запас на га 80 кбм.
возобновление отсутствует.

1.4 Номер очага вредных организмов: б/н.

Тип очага вредных организмов: -

Фаза развития очага вредных организмов: -

1.5 Причина ослабления, повреждения насаждения и время:

погодные условия (код 820); гнили стволые (код 350); воздействия сильных ветров прошлых лет, повлекшие наклон более 10°, изгиб или вывал деревьев (код 821); воздействия шквалистых и ураганных ветров прошлых лет, повлекшие слом стволов деревьев (код 822). Время повреждения: г.г. Состояние насаждения: сильно ослабленное, Средневзвешенная категория состояния насаждения: 2,89.

1.6 Назначенные мероприятия: ВСП.

Исполнитель работ по проведению лесопатологического обследования:

Фамилия, имя

и отчество (при наличии) Исмаилов Абдулбасир Исмаилович Подпись _____

Дата составления документа: 03.12.2024 года.

ВЕДОМОСТЬ ПЕРЕЧЕТА ДЕРЕВЬЕВ

Итоговая ведомость по насаждению. СКС насаждения: 2,89.

Ступени толщины см	Количество деревьев по категориям состояния, шт.																Всего	
	1		2		3		4		5		5 (а,б,в)			5 (г,д,е)			шт./ куб.м.	в т.ч. подлежит рубке, %
	Н	З	Н	З	Н	З	Н	З	Н	З	Н	З	О	Н	З	О		
1	2	3	4	5	6	7	8	9	10	11	12	13	14	15	16	17	18	19
8	1																1/ 0,03	
12	2		1		1		1			1					1		6/ 0,47	0,6
16	5		4		2		2		2	1				2	1		16/ 2,68	1,9
20	11		10		7		6		4	5				4	5		43/ 12,82	5,8
24	12		12		9		8		5	6				5	6		52/ 24,37	7,4
28	6		6		4		4		3	4				3	4		27/ 18,36	4,5
32	2		2		2		1			1					1		8/ 7,6	0,6
36	1																1/ 1,24	
-																	0/ 0	
-																	0/ 0	
итого, шт.	40		35		25		22		14	18				14	18		154	20,8
итого, куб.м.	17,0		15,4		11,4		9,7		5,9	8,3				5,9	8,3		67,7	21,0
итого, куб.%	25,2		22,7		16,8		14,3		8,7	12,3				8,7	12,3		100	21,0

Порода1: БК. СКС породы: 2,85.

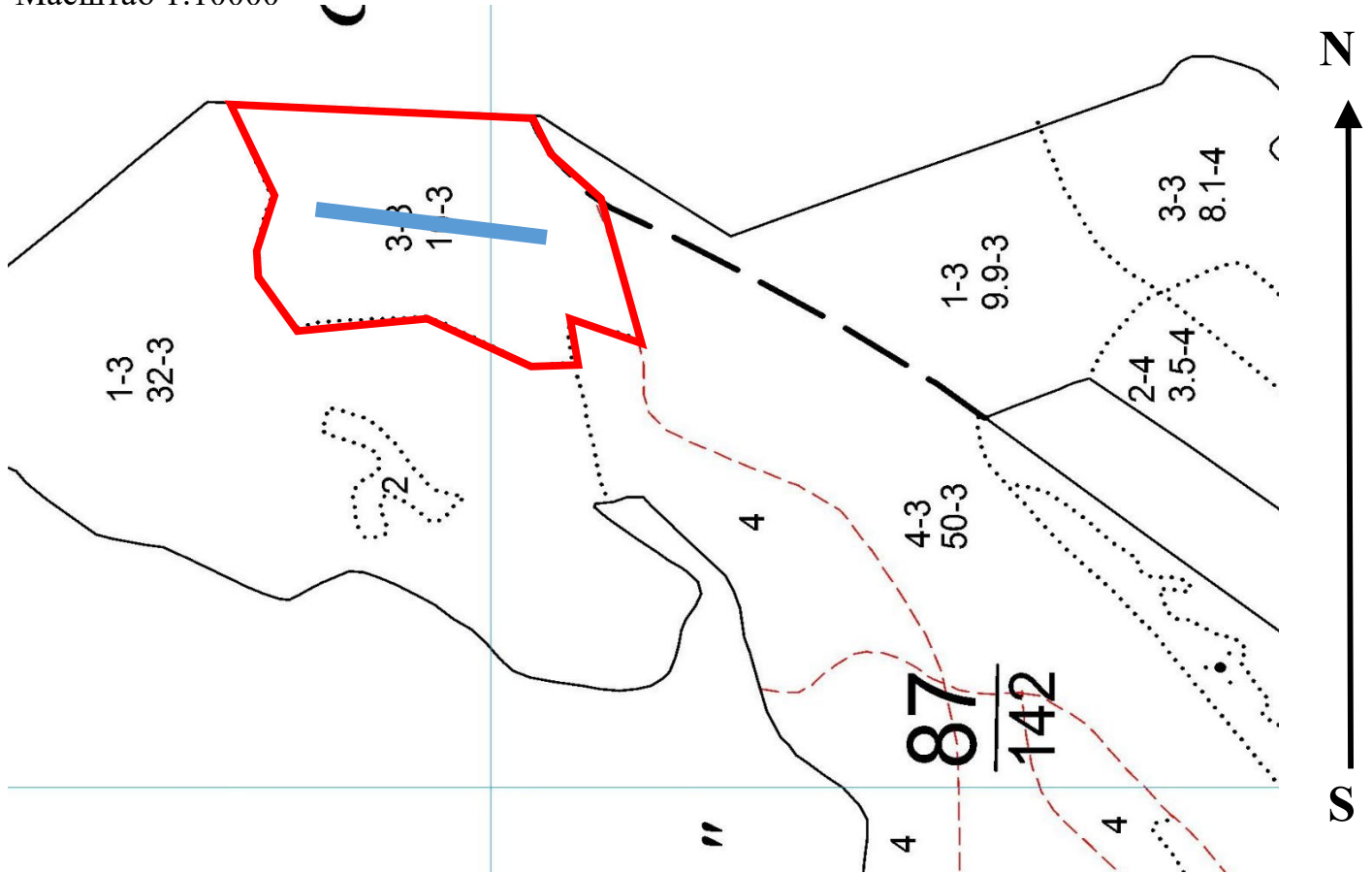
Ступени толщины см	Количество деревьев по категориям состояния, шт.																Всего	
	1		2		3		4		5		5 (а,б,в)			5 (г,д,е)			шт./ куб.м.	в т.ч. подлежит рубке, %
	Н	З	Н	З	Н	З	Н	З	Н	З	Н	З	О	Н	З	О		
1	2	3	4	5	6	7	8	9	10	11	12	13	14	15	16	17	18	19
8	1																1/ 0,03	
12	1		1		1		1			1					1		5/ 0,4	0,9
16	3		2		1		1		2	1				2	1		10/ 1,7	2,6
20	8		6		5		4		4	4				4	4		31/ 9,3	6,8
24	11		8		6		6		5	5				5	5		41/ 19,27	8,4
28	6		4		3		3		3	3				3	3		22/ 14,96	5,1
32	2		1		1		1			1					1		6/ 5,7	0,9
36	1																1/ 1,24	
-																	0/ 0	
-																	0/ 0	
итого, шт.	33		22		17		16		14	15				14	15		117	24,7
итого, куб.м.	15,4		9,7		7,6		7,3		5,9	6,8				5,9	6,8		52,7	24,1
итого, куб.%	29,2		18,4		14,4		13,9		11,2	12,9				11,2	12,9		100	24,1

Порода2: Г. СКС породы: 3,05.

Ступени толщины см	Количество деревьев по категориям состояния, шт.																Всего	
	1		2		3		4		5		5 (а,б,в)			5 (г,д,е)			шт./ куб.м.	в т.ч. подлежит рубке, %
	Н	З	Н	З	Н	З	Н	З	Н	З	Н	З	О	Н	З	О		
1	2	3	4	5	6	7	8	9	10	11	12	13	14	15	16	17	18	19
16			1		1		1										3/ 0,51	
20			3		2		2			1					1		8/ 2,4	3,7
24			3		3		2			1					1		9/ 4,23	3,7
28			2		1		1			1					1		5/ 3,4	3,7
32			1		1												2/ 1,9	
-																	0/ 0	
-																	0/ 0	
-																	0/ 0	
-																	0/ 0	
-																	0/ 0	
итого, шт.			10		8		6			3					3		27	11,1
итого, куб.м.			4,8		3,8		2,4			1,5					1,5		12,5	12,0
итого, куб.%			38,4		30,4		19,2			12					12		100	12

Абрис участка леса

Масштаб 1:10000



Условные обозначения:		граница мероприятия		ленты перечета		
-----------------------	--	---------------------	--	----------------	--	--

№ квартала	№ выдела	№ ЛП выдела	Размеры ленты (круговой площадки) перечета				Координаты ПП		
			№ ленты	Длина, м	Ширина, м	Радиус, м			Площадь, га
87	3	-	1	300	30	-	0,90	41.578843°	48.118114°
								41.576281°	48.117357°

Пространственное размещение лесопатологических выделов

Номера точек	Координаты		Длина, м
1->1			

Исполнитель работ по проведению лесопатологического обследования:

Фамилия, имя

и отчество (при наличии)

Исмаилов Абдулбасир Исмаилович Подпись _____

Дата составления документа:

03.12.2024 года.



Описание объекта: Касумкентское, Касумкентское, кв. 87, в. 3

Широта 41.575999°

Долгота: 48.117625°

ВНУМ: 1202 м.

Дата съемки: 04.11.2024